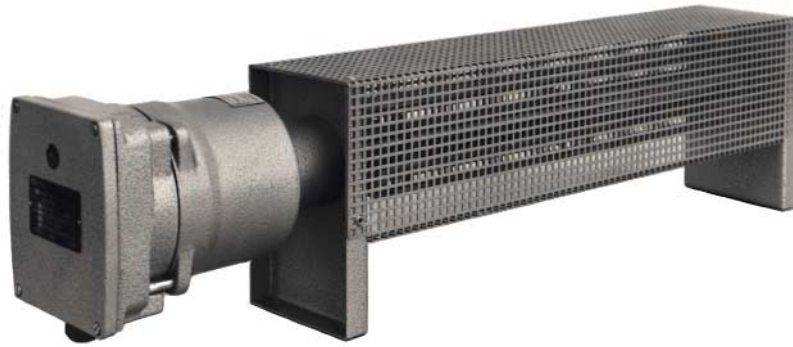




Ex-Kennzeichnung  $\text{Ex II 2G EEx de IIC T4, T3, T2}$

Ex marking:  $\text{Ex II 2G EEx de IIC T4, T3, T2}$

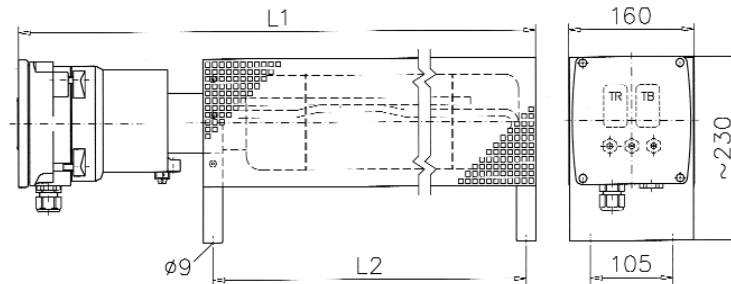


### Anwendung

$\text{Ex}$ -Raumheizgeräte dienen zur Erwärmung der Raumluft in explosionsgefährdeten Betriebsstätten. Sie finden hauptsächlich Anwendung in der Petrochemie, chemischen und pharmazeutischen Industrie, Erdöl- und Erdgasgewinnung und -verteilung sowie in der Lack- und Farbenindustrie.

### Application

$\text{Ex}$  space heaters serve for heating of space air in hazardous areas. They are used mainly in petro-chemical, chemical and pharmaceutical industries, oil and natural gas production and distribution as well as in paint and lacquer industries.



### Auswahltabelle

### Selection Table

Typ Type	Temp.-klasse Temp. Class	Leistung Rated Power	Strom Current	L1	L2	Gewicht Weight	Artikel-Nr. Article No.	
		[W]	[A]	[mm]	[mm]	[kg]		
DHGSTB1/R-	0,5 -T4	T4	500	2,2	1450	1190	19	204 61 001
DHGSTB1/R-	0,75 -T4	T4	750	3,3	1225	965	20	204 61 002
DHGSTB1/R-	1 -T4	T4	1000	4,3	1450	1190	21	204 61 003
DHGSTB1/R-	0,5 -T3 *	T3	500	2,2	900	640	17	204 61 004
DHGSTB1/R-	0,75 -T3	T3	750	3,3	1225	965	18	204 61 005
DHGSTB1/R-	1 -T3 *	T3	1000	4,3	1450	1190	19	204 61 006
DHGSTB1/R-	1,5 -T3	T3	1500	6,5	1225	965	20	204 61 007
DHGSTB1/R-	2 -T3 *	T3	2000	8,7	1450	1190	21	204 61 008
DHGSTB1/R-	3 -T3	T3	3000	13,0	2025	1765	24	204 61 018
DHGSTB1/R-	1,5 -T2	T2	1500	6,5	1450	1190	19	204 61 012
DHGSTB1/R-	3 -T2	T2	3000	13,0	1450	1190	21	204 61 014

\*Lagertypen

\*on stock

Temperaturklassen und zulässige Oberflächentemperaturen:

Temperature classes and admissible surface temperatures:

T4 < 135° C    T3 < 200° C    T2 < 300° C

### Aufbau

Heizbündel bestehend aus 3 bzw. 6 Edelstahl-Rohrheizkörpern Ø 8,5 mm, Schutzkorb aus 1 mm Stahlblech mit 6 mm Vierkantlochung, Aufstellfüße, druckfest gekapseltes Gußgehäuse mit eingebautem Temperaturregler und -begrenzer.

### Design

Heating bundle of 3 or 6 stainless steel heating elements 8,5 mm dia., protection cage made of 1 mm steel sheet with 6 mm square perforations, mounting feet, flameproof casing made of cast iron with built-in temperature regulator and limiter.

### Oberflächenbehandlung

Gehäuse und Schutzkorb lackiert.  
Schutzkorb aus Edelstahl auf Wunsch (Mehrpreis).

### Surface treatment

Casing and protection cage painted.  
Stainless steel cage on request, extra charge.



## Schutzarten

Zündschutzart „Druckfeste Kapselung“ und „Erhöhte Sicherheit“, (Ex) II 2G EEx de IIC T4, T3 bzw. T2 entspr. EN 50014 ff.

EG-Baumusterprüfbescheinigung PTB 02 ATEX 1085.

Zugelassen für alle gefährdeten Bereiche II 2G in den EU-Ländern.

GOST-Bescheinigungen auf Anfrage.

Schutzart mind. IP56 entspr. EN 60529.

Thermische Sicherheit Klasse I entspr. EN 60519-2.

## Regelung

Der eingebaute Temperaturregler ist auf die Heizkörperoberflächentemperatur justiert und regelt indirekt die Raumtemperatur mit ausreichender Genauigkeit. Der Temperaturbegrenzer überwacht die max. zulässige Oberflächentemperatur der Heizelemente bezogen auf die jeweilige Temperaturklasse.

Wird eine automatische Raumtemperaturregelung mit frei einstellbaren Temperaturwerten gewünscht, so ist der Ex-Raumthermostat Typ QTREK zu verwenden.

## Elektrischer Anschluss

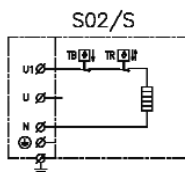
230 V~ an den Klemmen U1, N und PE.

400 V Drehstrom oder Sonderspannungen auf Wunsch gegen Mehrpreis.

Nennanschlussquerschnitt 2,5 mm<sup>2</sup>,

Kabeleinführung M 25 x 1,5

für Kabeldurchmesser 8 bis 13 mm.



## Errichtung

Die Aufstellung und Befestigung auf dem Boden oder an der Wand ist **in waagerechter Lage** vorzunehmen.

Sonderausführung für vertikale Aufstellung auf Anfrage.

## Wartung

Reinigung des Heizkörperbündels und des Schutzkorbes mit feuchtem Tuch oder Pinsel in angemessenen Zeitabständen.

Reparaturen, z.B. Auswechseln der Heizelemente, dürfen nur durch den Hersteller oder einen anerkannten Sachverständigen durchgeführt werden.

## Zubehör:

### Ex-Temperaturregler

Typ QTREK -20...+50°C siehe Datenblatt TR1

## Weitere Raum- und Rippenrohrheizgeräte:

- Ex-Rippenrohrheizgeräte mit Schutzkorb siehe Datenblatt RH2
- Ex-Rippenrohrheizgeräte aus Edelstahl siehe Datenblatt RH3
- Ex-Rippenrohrheizgeräte, einfache Ausführung siehe Datenblatt RH4
- Staub-Ex-Raumheizgeräte, siehe Datenblatt RH5
- Explosionsgeschützte Wandheizlüfter siehe Datenblatt HRV 1

Technische Änderungen vorbehalten.

## Types of protection

Explosion protection type "flameproof enclosure" and "increased safety", (Ex) II 2G EEx de IIC T4, T3 resp. T2 according to EN 50014 ff.

EC type examination certificate PTB 02 ATEX 1085.

Approved for all hazardous areas II 2G in EEC countries.

GOST certificates available on request.

Degree of protection at least IP56 according to EN 60529.

Thermal protection class I according to EN 60519-2.

## Control

The built-in temperature controller is adjusted to the heater surface temperature. The controller indirectly regulates the room temperature with sufficient precision. The temperature limiter monitors the maximum permissible temperature of the heating elements referring to the temperature class.

If automatic room temperature control with freely adjustable temperatures is required, the Ex room thermostat type QTREK is to be used.

## Electrical Connection

230 V~ at terminals U1, N and PE.

400 V 3 phase or other voltage on request, extra charge.

Nominal connection cross section 2,5 mm<sup>2</sup>.

Cable gland M 25 x 1,5

for cable diameters of 8 to 13 mm.

## Installation

Floor- or wall-mounted, **horizontally**.

Special design for vertical mounting on request.

## Maintenance

Cleaning of the heating elements and protective cage with a damp cloth or brush in regular intervals.

Repairs, e.g. heating element replacement, may only be carried out by the manufacturer or trained local experts.

## Accessories:

### Ex Room Thermostat

Type QTREK -20...+50°C - see data sheet TR1

## Further space heaters:

- Ex Finned Tube Heaters with protection cage see data sheet RH2
- Ex Finned Tube Heaters made of stainless steel see data sheet RH3
- Ex Finned Tube Heaters see data sheet RH4
- Dust Ex Space Heaters, see data sheet RH5
- Explosion proof air heater see data sheet HRV 1

Subject to technical modification.