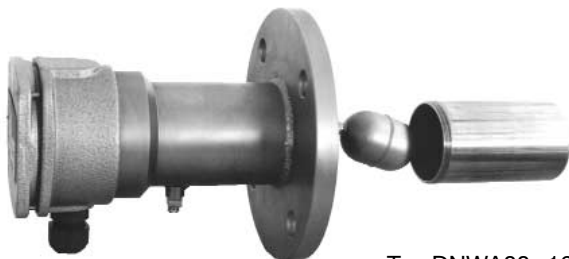


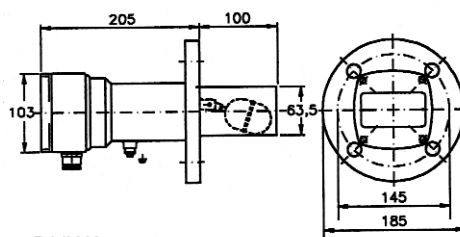


Ex-Kennzeichnung II 2G EEx de IIC T6

Ex marking II 2G EEx de IIC T6



Typ DNWA00- 16



Type DNWA00- 16

Anwendung

Niveauwächter für waagerechte Montage zur Überwachung und Steuerung des Füllstandes brennbarer oder nicht brennbarer Flüssigkeiten in Behältern, Maschinen, Anlageteilen usw. im Bereich der Zone 1.

Max. zulässige Betriebstemperatur 120°C,
Flüssigkeitsdichte $\geq 0,7 \text{ g/cm}^3$.

Aufbau

Schwimmer, Stabmagnet, Kipplager mit Tauchrohr und Schutzgasschalter bilden das Schaltsystem. Sie sind mit dem Montageflansch und druckfest gekapselten Gehäuse verschweißt.

Der Schutzgasschalter ist mittels Aderleitungen zum EEx e-Anschlußkasten auf Klemmen geführt.

Der am Schwimmer angebaute Stabmagnet bewirkt je nach Lage eine Umschaltung des Schutzgaskontaktes.

Ein schraubbares Regulierrohr schützt den Schwimmer bei unruhigen Flüssigkeitsständen.

Standardausführung mit Anschlußflansch
DN65 PN6 Form B.

EEx d-Gehäuse mit direkter Kabeleinführung auf Anfrage.

Application

Level switches for horizontal mounting serve for monitoring and control of flammable and non flammable liquids in tanks, vessels, machines, plant installations etc. in hazardous areas zone 1.

Max. permitted operation temperature 120°C
Liquid density $\geq 0,7 \text{ g/cm}^3$.

Design

Swimmer, bar magnet, rocker-shaft bearing with immersion pipe and gas-protected change-over switch form the switching system. It is welded to the mounting flange and flame-proof enclosure.

The gas-protected contact is wired to the EEx e-connection box via bushings.

Depending on swimmer location the attached bar magnet actuates the change-over switch.

A screwed stabilization pipe protects the swimmer against rough liquid level.

Standard mounting with flange DN65 PN6 Form B.

Level switch with EEx d-enclosure and EEx d cable glands on request.

Werkstoffe und Oberflächenbehandlung

Gehäuseunterteil, Flansch, Kipplager, Schwimmer und Regulierrohr aus Edelstahl 1.4541/1.4571.

Gehäusedeckel und Anschlußkasten aus Grauguss GG-25 Hammerschlag silbergrau lackiert.

Materials and surface treatment

Enclosure, flange, rocker-shaft bearing swimmer and stabilization pipe are made of stainless steel 1.4541/1.4571 (321/316Ti).

Enclosure cover and connection box cover made of cast iron GG-25 painted hammer finish, silver grey.

Schutzarten

Zündschutzart „Druckfeste Kapselung“ und „Erhöhte Sicherheit“, (Ex) II 2 G EEx de IIC T6 entspr. EN 50014 ff.

EG-Baumusterprüfbescheinigung PTB 03 ATEX 1002

Zugelassen für alle gefährdeten Bereiche II 2G in den EU-Ländern.

GOST-Zulassung auf Anfrage.

Schutzart IP66 entspr. EN 60529.

Protection

Explosion protection type "flameproof enclosure" and "increased safety", (Ex) II 2 G EEx de IIC T6 according to EN 50014 ff.

EC Type Examination Certificate PTB 03 ATEX 1002.

Approved for all hazardous areas II 2G in EC countries.

GOST certificate on request.

Degree of protection IP66 according to EN 60529.

Errichtung

Entspr. „Errichtungs-, Betriebs- und Wartungsanweisung“.

Installation

Acc. to "Installation, Operation and Maintenance Instructions".

Elektrische Daten

Nennspannung	250 V	WS / GS
Nennstrom	max. 0,15A / 0,1A	
Nennspannung	24 V	WS / GS
Nennstrom	max. 1,0A / 0,4A	
Anschlußquerschn.	max. 2,5 mm ²	
Kontakte	1 Umschalter	

Electrical Connection

Rated voltage	250 V	AC / DC
Rated current	max. 0,15A / 0,1A	
Rated voltage	24 V	AC / DC
Rated current	max. 1,0A / 0,4A	
Connection wire	max. 2,5 mm ²	
Contacts	1 change-over	

Technische Änderungen vorbehalten.

Subject to technical modification.

